

## 10

## НАВЪ ВА ШАКЛҶОИ САВОЛУ МАСЪАЛАҶО ДАР ТЕСТ

Саволу масъалаҳои тести қисмҳои А ва Б дар ду навъ таҳия шудаанд: **саволу масъалаҳои пӯшида** ва **кушода**. Дар ИМД ду шакли саволу масъалаҳои пӯшида – (1) *бо интиҳоби як ҷавоби дуруст* ва (2) *муайян кардани мувофиқат*) ва як шакли саволу масъалаҳои кушода – *бо ҷавоби кӯтоҳ* истифода мешавад.

**Саволу масъалаи тест бо интиҳоби як ҷавоби дуруст.** Дар ин шакл барои ҳар савол ё масъала чор гуна (вариант)-и ҷавоб дода мешавад. Аз ин ҷавобҳо танҳо яктояш дуруст аст, ки онро бояд интиҳоб кард. Бо интиҳоби ҷавоби дуруст довталаб доирачаи гунаи дахлдорро бояд ишора намояд, яъне пурра ранг кунад (●). Масалан, агар ҷавоби дурусти савол ё масъала гунаи В бошад, довталаб онро дар варақаи ҷавобҳои тест бояд чунин

A B C D  
○ ● ○ ○

**Намуна аз субтести забони тоҷикӣ:**

**Феълҳои ишорашудаи байти зерин дар кадом замон ифода ёфтаанд?**

*Дара аз гурриши обаш садо дод,*

*Насимаш рухро, чонро зизо дод.* М. Турсунзода

- A) замони гузаштаи дур
- B) замони гузаштаи нақлӣ
- C) замони гузаштаи наздик
- D) замони гузаштаи ҳикоягӣ

Тарзи ишораи ҷавоб:

A B C D  
○ ○ ● ○

**Намуна аз субтести адабиёти тоҷик:**

**Дар порчаи зерин аз шеъри Бозор Собир ба кадом масъала ишора шудааст?**

*Қиссаи мурғи самандар неши ман афсона нест,*

*Саргузашти мардуми печидафарёди ман аст.*

*Он ки месӯзад, вале аз тӯдаи хокистараи*

*Мекунад парвоз чун паррандаи оташпараст.*

- A) таърихи муборизаҳои озодихонаи мардуми тоҷик бар зидди истилогарони аҷнабӣ
- B) таърихи ғоҷабдор ва аз нав қомат рост кардану аз пайи ободкорӣ шудани тоҷикон
- C) шикастнопазир будани ғурури миллии ва ифтихори ватандорони мардуми тоҷик
- D) тоҷу тахту бахтро гум кардан, вале забони модариро гум накардани мардуми тоҷик

Тарзи ишораи ҷавоб:

A B C D  
○ ● ○ ○

**Намуна аз субтести ҳуқуқ:**

**Кадам амал зӯровариҳои равоӣ ба кӯдак доништа мешавад?**

- A) мунтазам зери шиддат нигоҳ доштан
- B) ҷалб кардани кӯдак ба амалҳои ношоиста
- C) рад кардани муҳокимаи якҷояи мушкилот
- D) рафтори ғайриҷашмдошти волидон нисбат ба кӯдак

Тарзи ишораи ҷавоб:

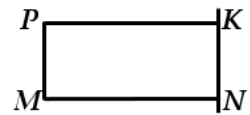
A B C D  
○ ○ ○ ●

**!** Агар саволу масъалаи тест бо интиҳоби як ҷавоби дуруст (бинобар омилҳои техникӣ) беш аз як ҷавоби дуруст дошта бошад, ҷавобҳои довталабоне, ки яке аз ин ҷавобҳои дурустро интиҳоб кардаанд, ба назар гирифта мешавад.



**Намуна аз субтести математика:**

Дар росткунҷаи MNKP тарафҳои  $MN = 12/\sqrt{\pi}$  см ва  $NK = 4$  см аст. Ҳаҷми ҷисмеро ёбед, ки дар натиҷаи чарх задани росткунҷаи MNKP дар атрофи хатти рости NK ҳосил мешавад.



Тарзи навишти ҷавоби ҳосилшуда:

**Намуна аз субтести физика:**

Заряди лавҳаҳои конденсатор дар контури лапшиш бо мурури вақт мувофиқи муодилаи  $q = 0,01\sin(1000t + \pi/12)$  (Кл) тағйир меёбад. Басомади доиравии (сиклӣ) контурро ёбед. Ҷавобро дар СИ ифода намоед.

Тарзи навишти ҷавоби ҳосилшуда:

**Намуна аз субтести химия:**

Ба 194 г маҳлули 30%-аи кислотаи хлорид 50 г карбонати калсий илова карданд. Ҳиссаи массаи (бо %) намакро дар маҳлули ҳосилшуда муайян кунед.

Тарзи навишти ҷавоби ҳосилшуда:

**Намуна аз субтести биология:**

Дар пашшаи дрозифил ранги хокистарии бадан нисбат ба ранги сиёҳ пурра доминант аст. Ҳангоми дурагакунии волидайн бо генотипи  $Aa \times aa$ , чанд фоизи фардҳои дрозифилҳо баданашон ранги сиёҳ мегирад? Ҷавобро бо рақам (фоиз) нависед.

Тарзи навишти ҷавоби ҳосилшуда:

**Намуна аз субтести география:**

Масофаи байни ду деҳа дар маҳал 150 километр аст. Масофаи байни тасвири ин деҳаҳо дар харитае, ки миқёси ададиаш 1:3 000 000 аст, чанд см-ро ташкил медиҳад?

Тарзи навишти ҷавоби ҳосилшуда:



Ҳангоми ишора кардан ё навиштани ҷавоби саволу масъалаҳо қоидаи пур кардани варақаи ҷавобхоро риоя намоед (*нигаред ба расмҳои 10.1-10.4*). Риоя накардани ин қоида сабаби холи камтар гирифтани Шумо мегардад, зеро коркарди варақаи ҷавобҳо ба воситаи таҷҳизот ва барномаи махсуси компютерӣ, бе таъсири омили инсонӣ ба роҳ монда мешавад. Агар Шумо ҳатто дуруст ҷавоб диҳеду аммо онро ғалат ишора кунед, компютер посухи Шуморо ҳамчун ҷавоби нодуруст қабул карданаш мумкин аст.

Масъулият барои дуруст пур кардани варақаи ҷавобҳо шахсан бар зиммаи довталаб гузошта мешавад.

Варақаи ҷавобҳо ҳуччати ягонаи тасдиқкунандаи натиҷаҳои аз имтиҳонҳо (қисми А ё Б) бадастовардаи довталаб аст. Бинобар ин, натиҷаи имтиҳон (қисми А ё Б)-и довталаб танҳо дар асоси варақаи ҷавобҳои пуркардааш ҳисоб карда мешавад. Ҷавобҳои дар китобчаи тест қайдкардаи довталаб ба эътибор гирифта намешавад.

Даъвои довталабоне, ки варақаи ҷавобхоро пур накардаанд ё онро нодуруст пур кардаанд ва (ё) дар он ҷавобхоро нодуруст қайд кардаанд, ё ислоҳ намудаанд, баррасӣ карда намешавад.

ИИМД - 2026  
 Чой барои штрихкод  
 Место для штрихкода

Маркази миллии тести назди  
 Президенти Ҷумҳурии Тоҷикистон  
 Национальный центр тестирования при  
 Президенте Республики Таджикистан

**ВАРАҚАИ ҶАВОБҲО (ЛИСТ ОТВЕТОВ) A.2**

Варианти (вариант) 1 2 3 4 5 6 7 8 9 10 11 12 13 14 15

**ЗАБОНИ ТОЧИКӢ (ТАДЖИКСКИЙ ЯЗЫК)**

1	A	B	C	D	4	A	B	C	D	7	A	B	C	D	10	A	B	C	D	13	A	B	C	D	16	A	B	C	D	19	A	B	C	D
2					5					8					11					14					17					20				
3					6					9					12					15					18									

21	1	2	3	4	5	22	1	2	3	4	5	23	1	2	3	4	5	24	1	2	3	4	5	25	1	5	4	2	3
A						A						A						A						B					
B						B						B						B						C					
C						C						C						C						D					
D						D						D						D											

**МАТЕМАТИКА**

1	A	B	C	D	7	A	B	C	D	13	A	B	C	D	19	1	2	3	4	5	20	1	2	3	4	5
2					8					14					A						A					
3					9					15					B						B					
4					10					16					C						C					
5					11					17					D						D					
6					12					18																

23	1	0			24	2				25	1	5	0		26	4				27	1	0	0	0
----	---	---	--	--	----	---	--	--	--	----	---	---	---	--	----	---	--	--	--	----	---	---	---	---

**ГЕОГРАФИЯ**

1	A	B	C	D	4	A	B	C	D	7	A	B	C	D	10	A	B	C	D	13	A	B	C	D	16	A	B	C	D	19	A	B	C	D
2					5					8					11					14					17					20				
3					6					9					12					15					18									

21	1	2	3	4	5	22	1	2	3	4	5	23	1	2	3	4	5	24	1	2	3	4	5	25	5				
A						A						A						A						B					
B						B						B						B						C					
C						C						C						C						D					
D						D						D						D											

**ЗАБОНИ ХОРИҶӢ (ИНОСТРАННЫЙ ЯЗЫК)** English ● Deutsch ○ Français ○ العربية ○

1	A	B	C	D	4	A	B	C	D	7	A	B	C	D	10	A	B	C	D	13	A	B	C	D	16	A	B	C	D	19	A	B	C	D
2					5					8					11					14					17					20				
3					6					9					12					15					18									

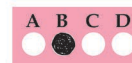
21	1	2	3	4	5	22	1	2	3	4	5	23	1	2	3	4	5	24	1	2	3	4	5	25	4	2	3	1	5
A						A						A						A						B					
B						B						B						B						C					
C						C						C						C						D					
D						D						D						D											

Расми 10.1. Намунаи пуркардашудаи varaқаи ҷавобҳои имтиҳони қисми А (барои гуруҳи ихтисосҳои 2-юм)

НАМУНАИ ИШОРА ВА НАВИШТИ ДУРУСТИ ҶАВОБ БА САВОЛУ МАСЪАЛАҲОИ ТЕСТ  
ОБРАЗЦЫ ПРАВИЛЬНОГО ОФОРМЛЕНИЯ ОТВЕТОВ

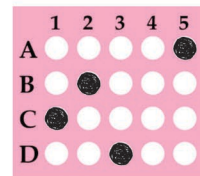
Намунаи ишораи ҷавоб ба саволу масъалаҳои тест бо интихоби як ҷавоби дуруст аз 4 ҷавоби пешниҳодшуда:

Образец оформления ответа на задание с выбором ответа из 4-х предложенных:



Намунаи ишораи ҷавоб ба саволу масъалаҳои тест барои муайян кардани мувофиқат:

Образец оформления ответа на задание на соответствие:

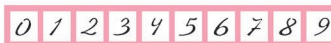


Ҳангоми навиштани ҷавоб ба саволу масъалаи навъи кушода шакл (навишт)-и рақам бояд ба шакле, ки дар намуна нишон дода шудааст, мувофиқат кунад. Рақам набояд аз катаки ҷудошуда берун барояд.

При оформлении ответа на задание открытого типа форма (написание) цифры должна соответствовать форме (написанию) цифры, показанной в образце. Цифра не должна выходить за рамки выделенной ячейки.

Намунаи навишти рақамҳо:

Образец написания цифр:



Намунаи навишти ҷавоб ба саволу масъалаҳои навъи кушода:

Образец оформления ответа на задание открытого типа:



Пеш аз оғози ишораи ҷавобҳо ба саволу масъалаҳои субтести забони хориҷӣ дар варакаи ҷавобҳо забони хориҷии интихобкардаатонро ишора кунед. Масалан, агар забони хориҷии интихобкардаатон англисӣ бошад, дар варакаи ҷавобҳо онро чунин ишора кунед:

Прежде, чем приступить к оформлению ответов на задания субтеста по иностранному языку, в листе ответов укажите выбранный Вами иностранный язык:

English  Deutsch  Français  العربية

**ТАВАҚҚУҲ!** Бо тарзи дигар ишора намудани ҷавоб ва дар варакаи ҷавобҳо ислоҳ кардани он **мумкин нест**.

Варакаи ҷавобҳои довтолаб пас аз супоридани имтиҳон ягона ҳуҷҷати тасдиқкунандаи натиҷаи аз имтиҳон бадастовардаи ӯ ба ҳисоб меравад. Қайду навиштаҳои довтолаб дар китобчаи тест ва сиёҳнавис ба назар гирифта намешаванд ва мавриди коркарду санҷиш қарор **намегиранд**.

**ВНИМАНИЕ!** Оформлять ответ любым другим способом и вносить исправления в лист ответов **нельзя**.

Лист ответов абитуриента после сдачи экзамена является единственным документом, подтверждающим результат, полученный на экзамене. Записи, сделанные в тестовой книжке и черновике, не учитываются и **не подлежат** обработке и проверке.

Пас аз шинос шудан бо дастур, ки маъмури имтиҳон хондааст,  
чумлаи зеринро навишта, имзо гузоред:  
**Бо тартиби гузаронидани имтиҳон шинос шудам.**

После ознакомления с инструкцией, зачитываемой тест-администратором,  
впишите ниже следующее предложение и поставьте свою подпись:  
**С порядком проведения экзамена ознакомлен(а).**

Имзо (подпись)

**Расми 10.2.** Паси варакаи ҷавобҳои имтиҳони қисми А  
(барои гурӯҳи ихтисосҳои 2-юм)



**ТАВАҚҚУҲ!** Бо тарзи дигар ишора намудани ҷавоб ва дар варақаи ҷавобҳо ислоҳ кардани он **мумкин нест**. Варақаи ҷавобҳои довтолаб пас аз супоридани имтиҳон ягона ҳуҷҷати тасдиқунандаи натиҷаи аз имтиҳон бадастовардаи ӯ ба ҳисоб меравад. Қайду навиштаҳои довтолаб дар китобчаи тест ва сиёҳнавис ба назар гирифта намешаванд ва мавриди коркарду санҷиш қарор **намегиранд**.

**ВНИМАНИЕ!** Оформлять ответ любым другим способом и вносить исправления в лист ответов **нельзя**. Лист ответов абитуриента после сдачи экзамена является единственным документом, подтверждающим результат, полученный на экзамене. Записи, сделанные в тестовой книжке и черновике, не учитываются и **не подлежат** обработке и проверке.

Пас аз шинос шудан бо дастур, ки маъмури имтиҳон хондааст,  
чумлаи зеринро навишта, имзо гузored:  
**Бо тартиби гузаронидани имтиҳон шинос шудам.**

После ознакомления с инструкцией, зачитываемой тест-администратором,  
впишите ниже следующее предложение и поставьте свою подпись:  
**С порядком проведения экзамена ознакомлен(а).**

Имзо (подпись)

**Расми 10.4. Паси варақаи ҷавобҳои имтиҳони қисми Б**